



**Nautarakennusmallit kokoavat
parhaat käytännöt**

HKSCAN

Tuottavat, hyvinvoivat eläimet - kustannustehokkaasti

Nautarakennusmallit syntyivät, kun HKScanin asiantunteva nautaneuvonnan tiimi yhdisti voimansa. Uusien rakennusmallien taustalla on vahva asiantuntemus rakentamisesta, ruokinnasta, eläinten hyvinvoinnista ja parhaista käytännöistä. Rakennusmalleissa käytetyt ratkaisut ovat käytännössä testattuja ja hyväksi todettuja.



“Lämmin, tilava juottamo toimii miellyttävänä kasvuympäristönä ja takaa tuottavat, hyvinvoivat eläimet.”

Harri Jalli, vanhempi asiantuntija

120 VASIKAN JUOTTAMO

1. KESKIKOKOISET, 30 VASIKAN RYHMÄT

- Pienehkö ryhmä koko tuottaa terveempiä vasikoita
- 30 vasikan ryhmä on tarpeeksi iso kustannustehokkaaseen rakentamiseen

2. SUURET KUIVITETUT MAKUUALUEET

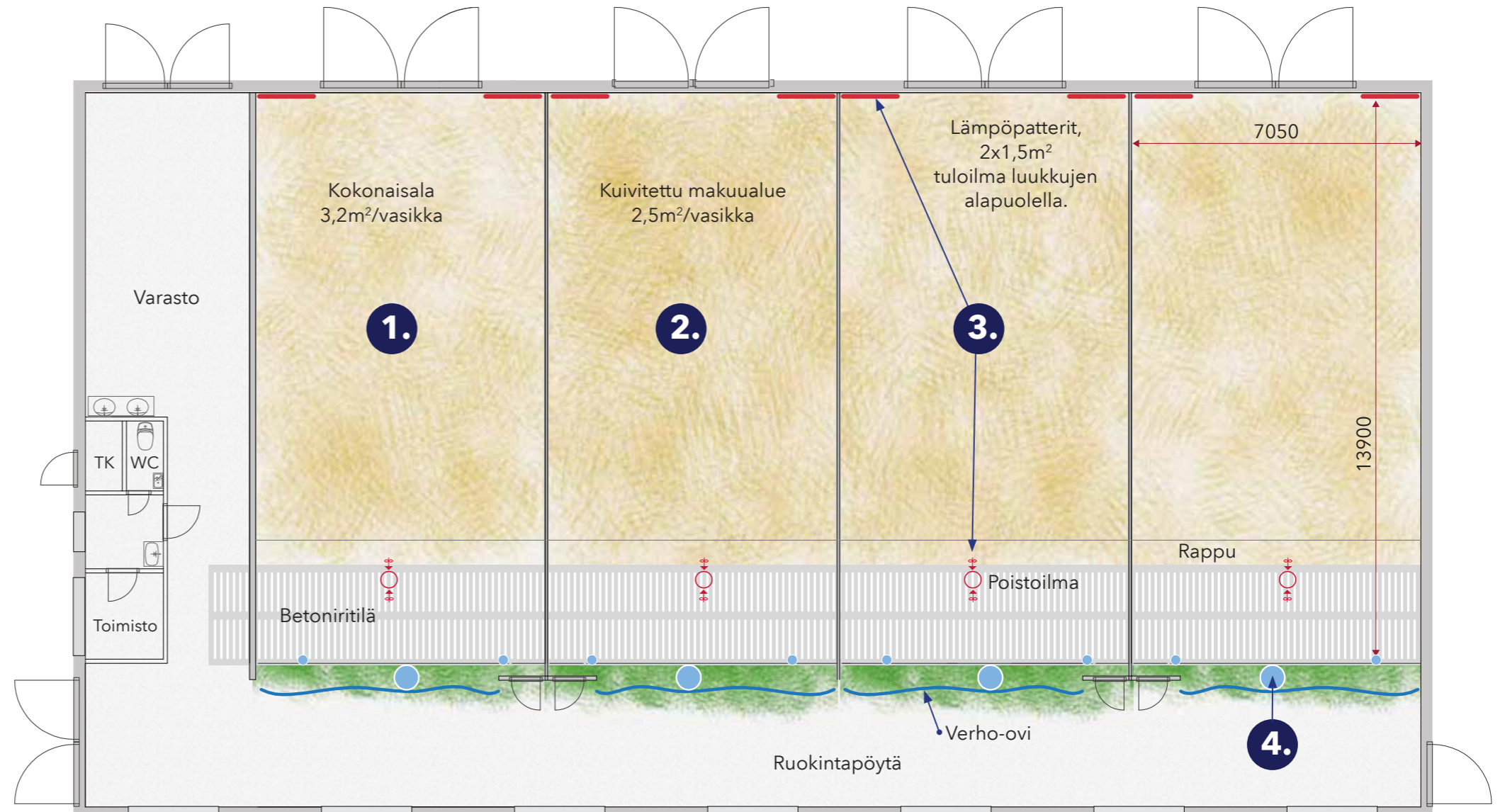
- Suuri, hyvin kuivitettu makuualue varmistaa vasikoille miellyttävän kasvuympäristön
- Väljät osastot mahdollistavat tehokkaan kasvun ja terveet vasikat

3. LÄMMITYKSELLÄ JA ILMANVAIHDOLLA RAIKAS JA KUIVA ILMA

- Jokaisen vasikkaosaston lämmitysteho on mitoitettu niin, että riittävä ilmanvaihto onnistuu myös kosteilla syyskeleillä ja talvipakkasilla
- Kuiva, raikas ilma vähentää keuhkotulehduksia

4. JUOTTOAUTOMAATTI KEVENTÄÄ TYÖTÄ

- Juottoautomaatti hoitaa juomarehun sekoituksen
- Jokainen vasikka saa juottoautomaatista riittävästi, mutta ei vapaasti, juomarehua
- Vähemmän käsityötä, hyvin kasvavat vasikat



120 NAUDAN KYLMÄKASVATTAMO TAI EMOLEHMÄRAKENNUS

1. TASAINEN, ISO MAKUUALUE

- Tasaiselle makuualueelle saa paksun kuivikekerroksen ja isoille sonneille varattu yli 7m² karsinatilaa
- Paksu kuivikekerros ja riittävä karsinatila takaavat kuivat karsinat, vähentävät jalkavammoja ja lisäävät kasvua

2. VIIKOITTAINEN PUHDISTUS HELPPOA

- Makuualueen ja ruokapöydän välinen tila on tarpeeksi leveä traktorille - helppo tyhjentää
- Porttirakenteet suunniteltu niin, että eläimet saa helposti suljettua makuualueelle puhdistuksen ajaksi

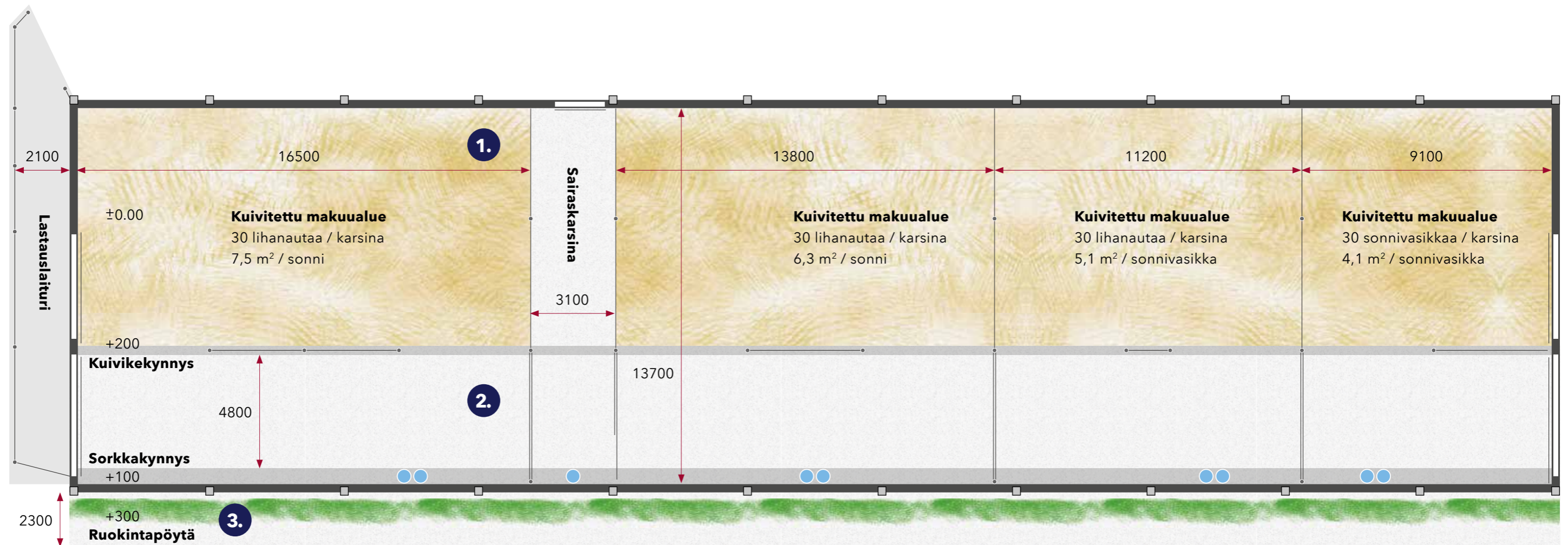


MIKSI VALITA KYLMÄKASVATTAMO?

- Kuivitettu, pehmeä makuualue ja paljon liikkumatilaa
- Hyvä kasvu ja vähemmän jalkaongelmia
- Paljon raitista ilmaa, mikä auttaa vastustamaan hengitystietulehduksia

240 NAUDAN KYLMÄKASVATTAMOMALLISSA

- Molemmiin puolin ruokapöytää samanlaiset karsinat.
- Ruokatila kokonaan katettua tilaa, sade ei pääse sivutuuleksakaan ruokintapöydälle

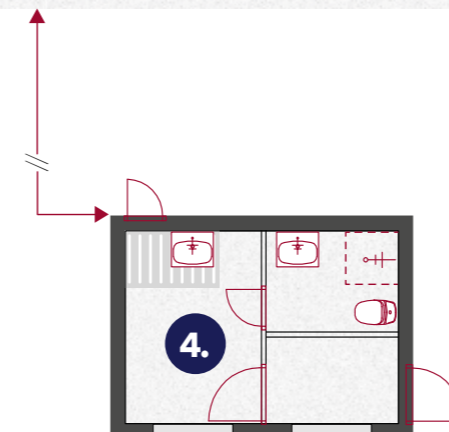


3. LUONNOLLINEN ILMANVAIHTO

- Kasvattamo on suunniteltu riittävän avoimeksi, mikä pitää sen kuivana
- Keskellä kasvattamoa ilmanpoistoaukko, joka päästää kosteuden ulos

4. ERILLINEN HUOLTOTILA KASVATTAMON LÄHEISYYDESSÄ

- Lämmin tila mukavampi käsienspesuun ja vaatteiden vaihtoon
- Toimii myös tautisulkuna ja taukotilana



“Väljät, kuivat karsinat antavat mainion kasvuympäristön. Aperuokinta on helppo, mutta kustannustehokas ruokintaratkaisu.”

Harri Jalli, vanhempi asiantuntija

240 NAUDAN LÄMMINKASVATTAMO

1. EDULLINEN KASVATTAMON KOKO

- 1 000 neliön kasvatushallia ei tarvitse erikseen palo-osastoida
- Hallin kokoon sopii edullinen ristikkokattotuuliratkaisu
- Kasvattamosta suurin osa on eläinten karsinaa, ei turhia käytäviä

2. JALOILLE HYVÄ, REI'ITETTY KUMIMATTO

- Parantaa ryhmäkäyttäytymistä, kun sonnit saavat maata rauhassa karsinan takaosassa ja syödä etuosassa
- Pehmeä makuualue vähentää jalkavammoja ja hiertymiä
- Sonnit syövät useammin ja kasvavat paremmin, kun ylösnousu ja makuullemeno on helppoa
- Reitetty kumimatto läpäisee lannan ja eläimet pysyvät puhtaina
- Lanta- ja rehureittien erilläänpito helppoa

3. APERUOKINNALLA EDULLISTA KASVUA

- Aperuokinnalla kaikille sonneille ravintoaineet oikeassa suhteessa
- Voi hyödyntää myös edullisia sivutuotejakeita, kuten perunarehua
- Helposti koneellistettava, ruokinta hoituu yhdellä kerralla päivässä

4. VIILENNYS KESÄLLÄ KONEELLISESTI

- Koneellinen alipaineilmanvaihto varmistaa tehokkaan viileennyksen kesällä, joten ruokahalu säilyy myös helteellä

5. TURVALLINEN LASTAUSLAITURI

- Porttijärjestelyt suunniteltu minimoimaan tuottajan ja eläinkuljettajan riskit lastauksessa
- Valaistu betoninen lastauslaituri

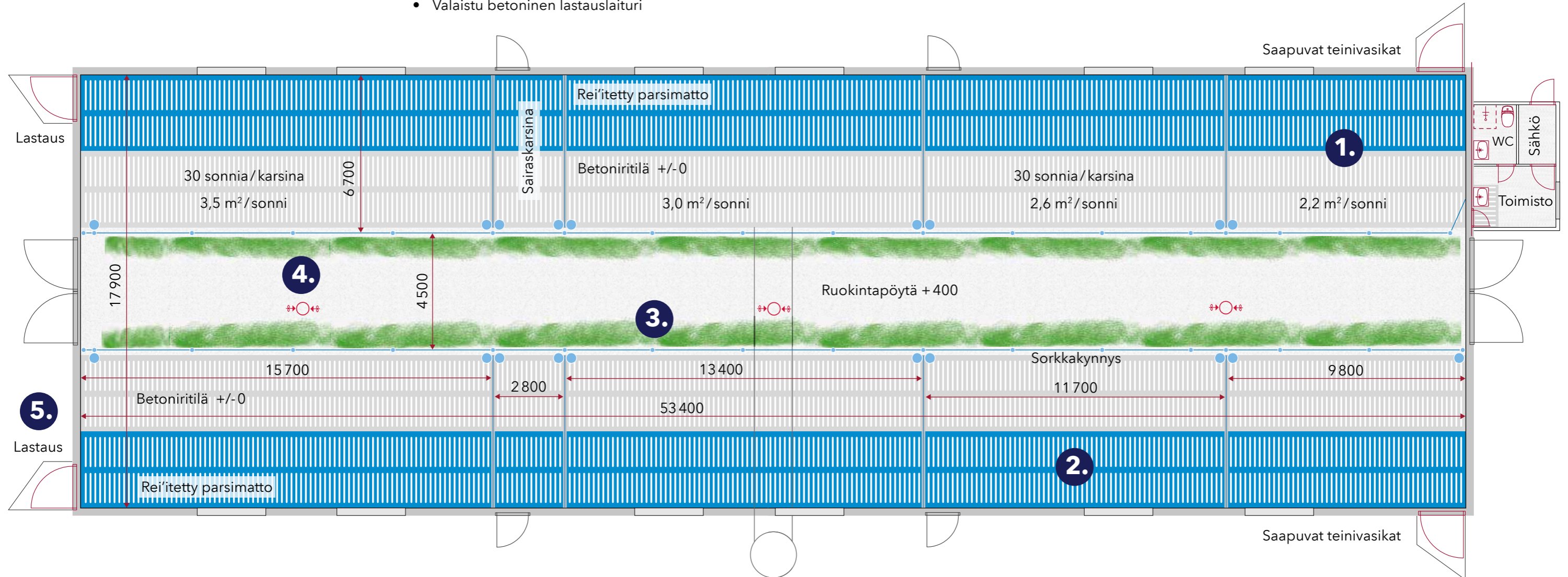


MIKSI VALITA LÄMMIN KASVATTAMO?

- Lämpimässä hallissa on miellyttävä työskennellä myös kylmillä talvisäillä
- Lämminkasvattamo mahtuu pienemmälle tontille kuin kylmäkasvattamo
- Lämminkasvattamossa on pienemmät muuttuvat kulut, kun kuivikekustannusta ei ole

“Kasvattamot on suunniteltu juottamon tavoin 30 eläimen ryhmille. Muutosvaiheessa samana pysyvä ryhmä varmistaa rauhallisemman alkutaipaleen.”

Heidi Härtel, terveydenhuoltoeläinlääkäri





**HKScanin tiimi on tukenasi koko rakennusajan.
Rakennusprojektin jälkeen saat tukea tilasi
kehittämiseen Laatusonni-ohjelmasta.**

Kysy lisää aluevastaavaltasi!

HKSCAN